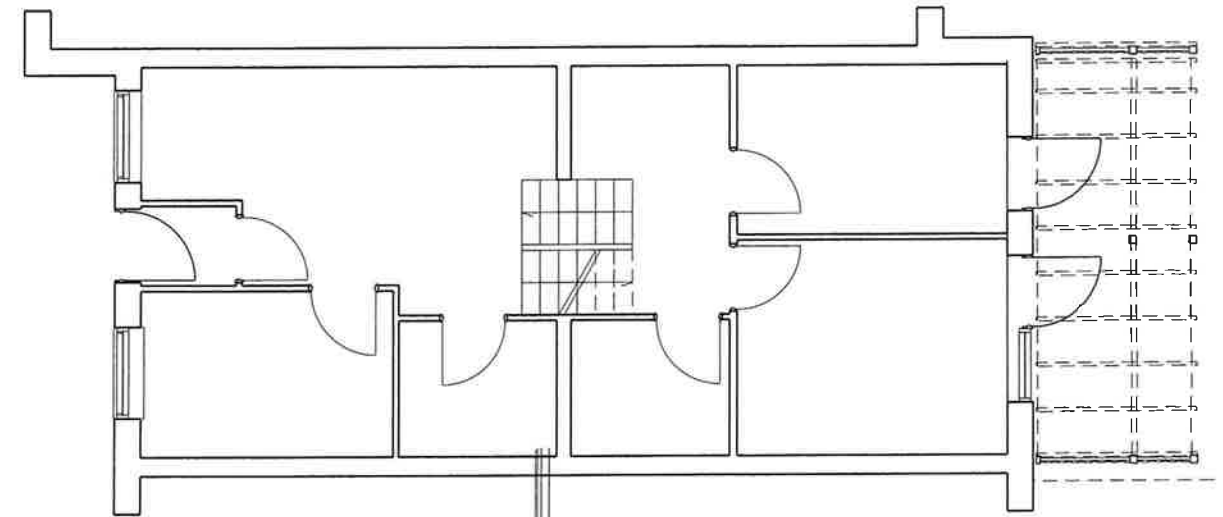
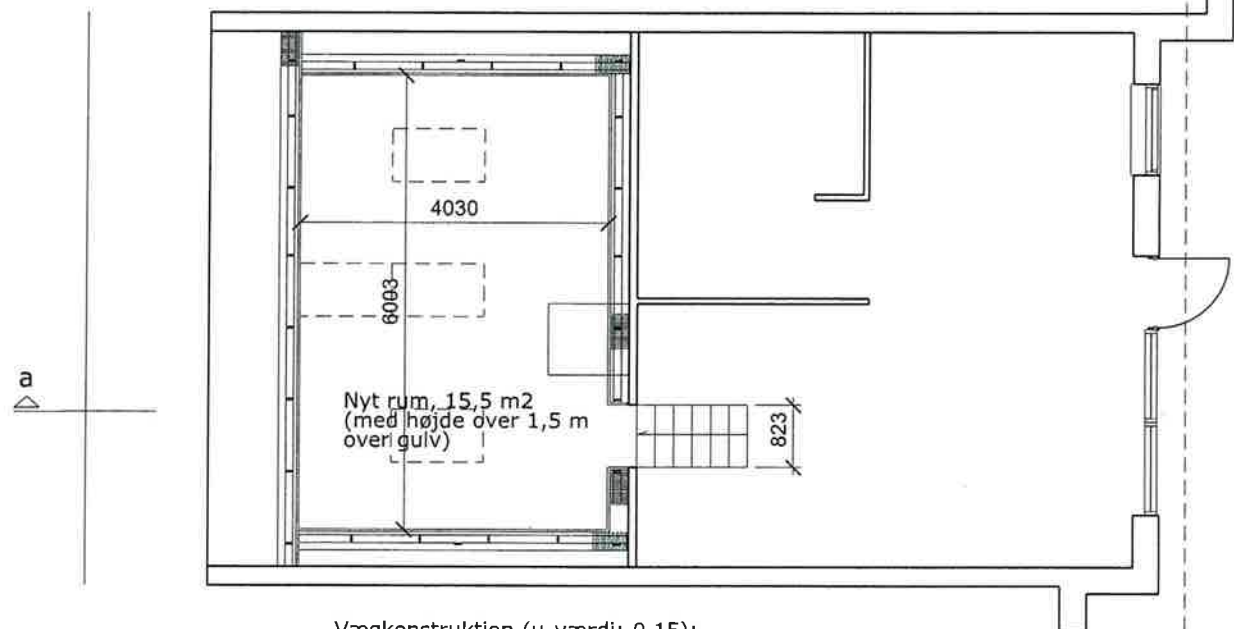


Plan, øverste og nederste etage



Plan, Mellemsste og nederste etage

Vægge mod nabo skal slutte tæt til den yderste tagdækning



Nyt rum, 15,5 m<sup>2</sup>  
(med højde over 1,5 m over gulv)

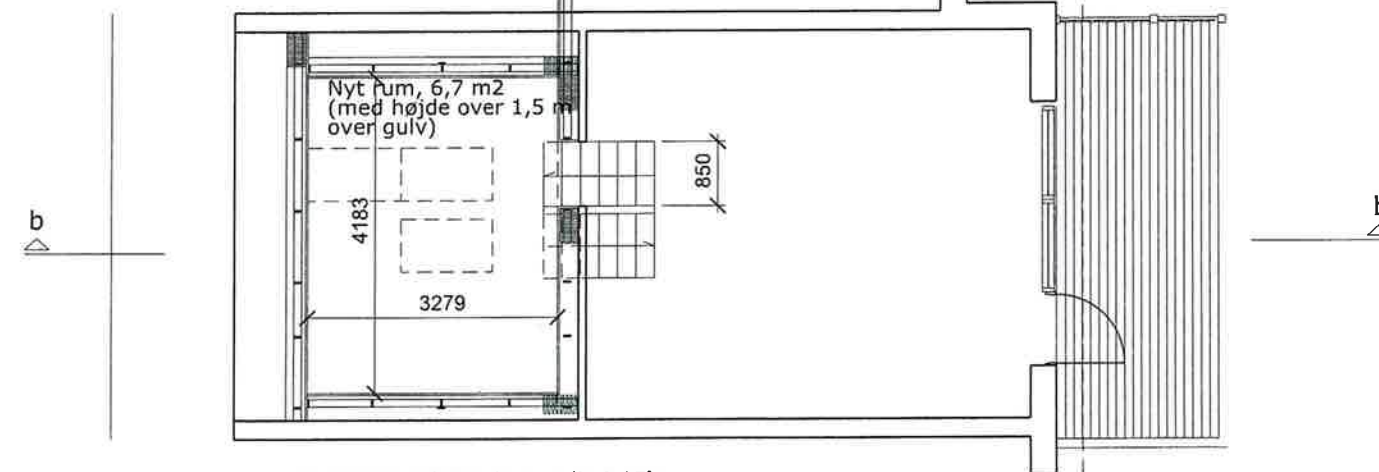
Vægkonstruktion (u-værdi: 0,15):

- rigler
- 200 mm mineraluld
- dampspærre
- lægter
- 50 mm mineraluld
- gipsplade

Plan, rum og øverste etage

HUSTYPE A

Vægge mod nabo skal slutte tæt til den yderste tagdækning



Nyt rum, 6,7 m<sup>2</sup>  
(med højde over 1,5 m over gulv)

Vægkonstruktion (u-værdi: 0,15):

- rigler
- 200 mm mineraluld
- dampspærre
- lægter
- 50 mm mineraluld
- gipsplade

Plan, nyt rum og øverste etage

HUSTYPE B

A	ml	Ovenlysvinduer er ændret	01.04.2009
REV	INIT	NOTER	DATO

### Hovedprojekt

### EJERFORENINGEN TERRASSERNE

BYGHERRE	EJERFORENINGEN TERRASSERNE	ADRESSE	TERRASSERNE, 4000 ROSKILDE	MATR.			
EMNE	Planer, hustype A og hustype B	MÅL	1:100	SAG	09.001.1	TEGNING NR.	01A
ARKITEKTER	SITE A/S	Tuborg Havnevej 18	DK-2900 Hellerup	TEL	30 31 00 12	www.siteas.dk	

Bilag til brev af

19 JUNI 2009

ROSKILDE KOMMUNE

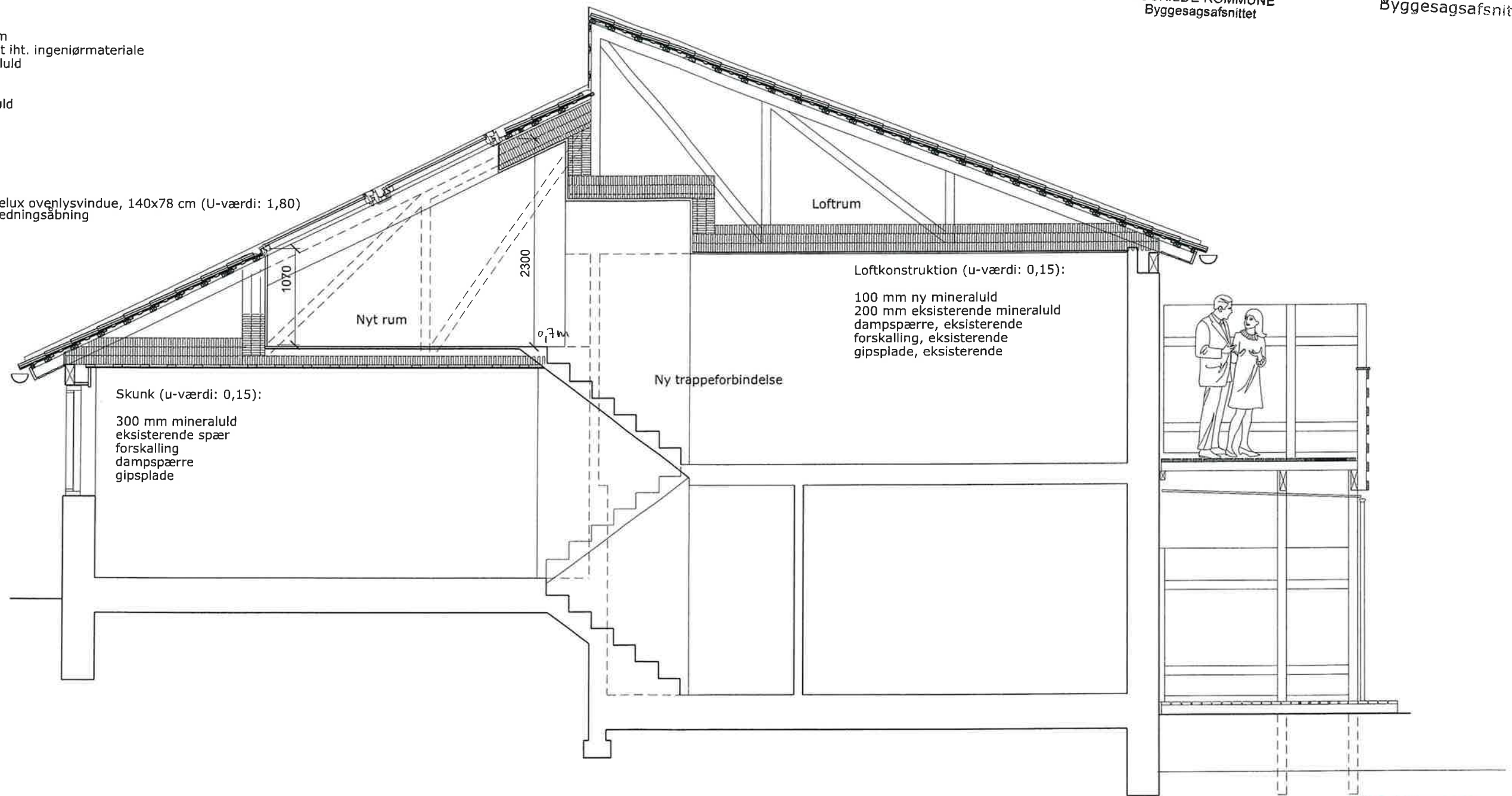
SITE

MØDTAGET  
04 MAJ 2009  
ROSKILDE KOMMUNE  
Byggesagsafsnittet

Skannet  
07 MAJ 2009  
Byggesagsafsnittet

Tagkonstruktion (u-værdi: 0,15):  
betontagsten  
lægter  
ventileret hulrum  
spær, forstærket iht. ingeniørmateriale  
200 mm mineraluld  
dampspærre  
lægter  
50 mm mineraluld  
gipsplade

Velux ovenlysvindue, 140x78 cm (U-værdi: 1,80)  
Redningsåbning



Skunk (u-værdi: 0,15):  
300 mm mineraluld  
eksisterende spær  
forskalling  
dampspærre  
gipsplade

Nyt rum

2300

0,7m

Ny trappeforbindelse

Loftrum

Loftkonstruktion (u-værdi: 0,15):  
100 mm ny mineraluld  
200 mm eksisterende mineraluld  
dampspærre, eksisterende  
forskalling, eksisterende  
gipsplade, eksisterende

Bilag til brev af

19 JUNI 2009

ROSKILDE KOMMUNE

A	ml	Ovenlysvinduer er ændret	01.04.2009
REV	INIT	NOTER	DATO

## Hovedprojekt

### EJERFORENINGEN TERRASSERNE

BYGHERRE EJERFORENINGEN TERRASSERNE

ADRESSE TERRASSERNE, 4000 ROSKILDE

MATR.

EMNE Hustype B

MÅL 1:50

SAG 09.001.1

TEGNING NR.

Snit b-b

DATO 12.03.2009

INIT gd

02A

FIL

GODK ml

ARKITEKTER

SITE A/S

Tuborg Havnevej 18

DK-2900 Hellerup

TEL 30 31 00 12

www.siteas.dk

SITE

MODTAGET

04 MAJ 2009

ROSKILDE KOMMUNE  
Byggesagsafsnittet

Skannet

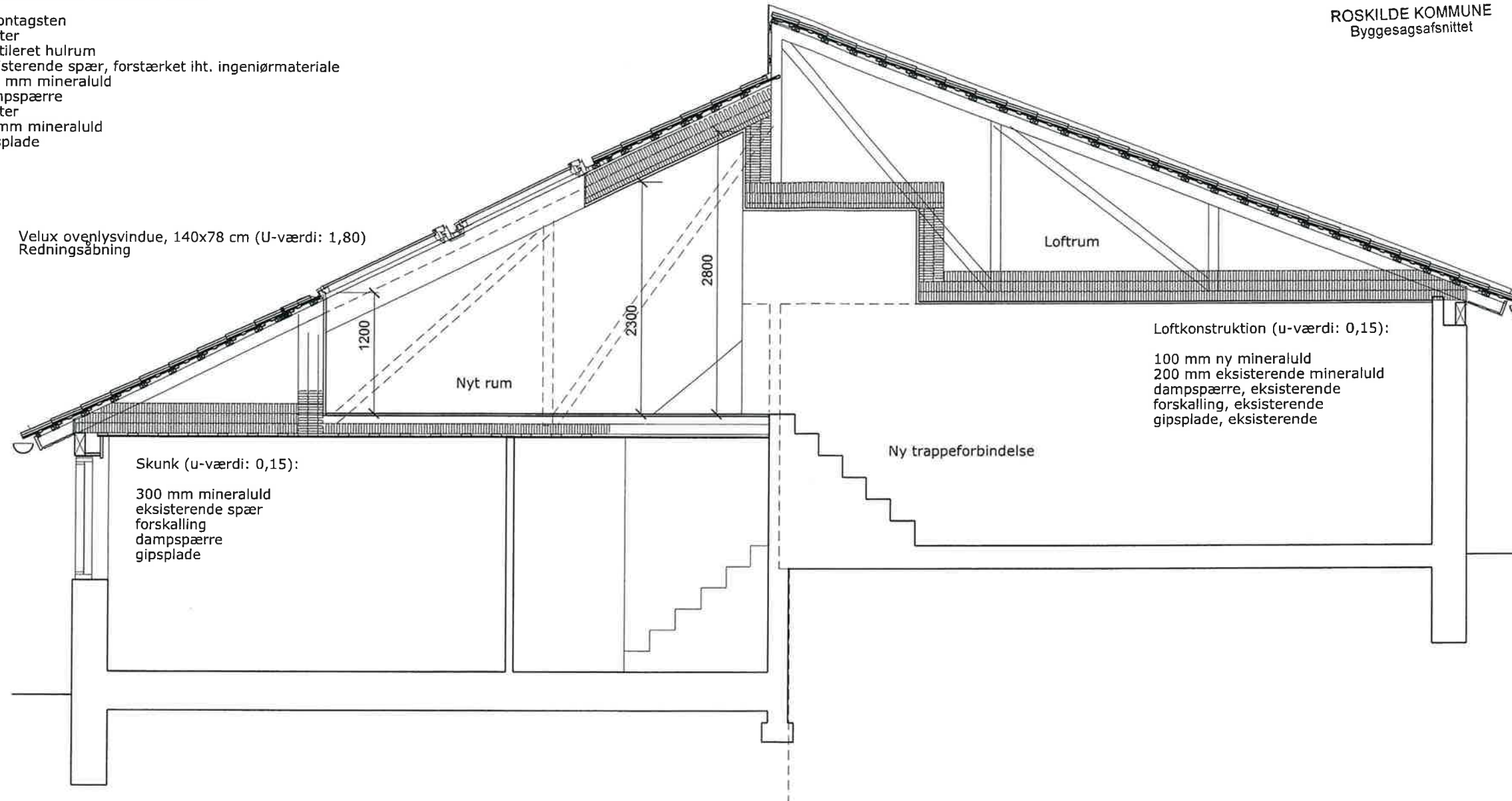
07 MAJ 2009

Byggesagsnr. 09-001.1

Tagkonstruktion (u-værdi: 0,15):

betontagsten  
lægter  
ventileret hulrum  
eksisterende spær, forstærket iht. ingeniørmateriale  
200 mm mineraluld  
dampspærre  
lægter  
50 mm mineraluld  
gipsplade

Velux ovenlysvindue, 140x78 cm (U-værdi: 1,80)  
Redningsåbning



Loftkonstruktion (u-værdi: 0,15):

100 mm ny mineraluld  
200 mm eksisterende mineraluld  
dampspærre, eksisterende  
forskalling, eksisterende  
gipsplade, eksisterende

Skunk (u-værdi: 0,15):

300 mm mineraluld  
eksisterende spær  
forskalling  
dampspærre  
gipsplade

Ny trappeforbindelse

Bilag til brev af

19 JUNI 2009

ROSKILDE KOMMUNE

A	ml	Ovenlysvinduer er ændret	01.04.2009
REV	INIT	NOTER	DATO

## Hovedprojekt

### EJERFORENINGEN TERRASSERNE

BYGHERRE EJERFORENINGEN TERRASSERNE

ADRESSE TERRASSERNE, 4000 ROSKILDE

MATR. 29r

EMNE Hustype A

MÅL 1:50

SAG 09.001.1

TEGNING NR.

Snit a-a

DATO 12.03.2009

INIT gd

03A

FIL

GODK ml

ARKITEKTER

SITE A/S

Tuborg Havnevej 18

DK-2900 Hellerup

TEL 30 31 00 12

www.siteas.dk